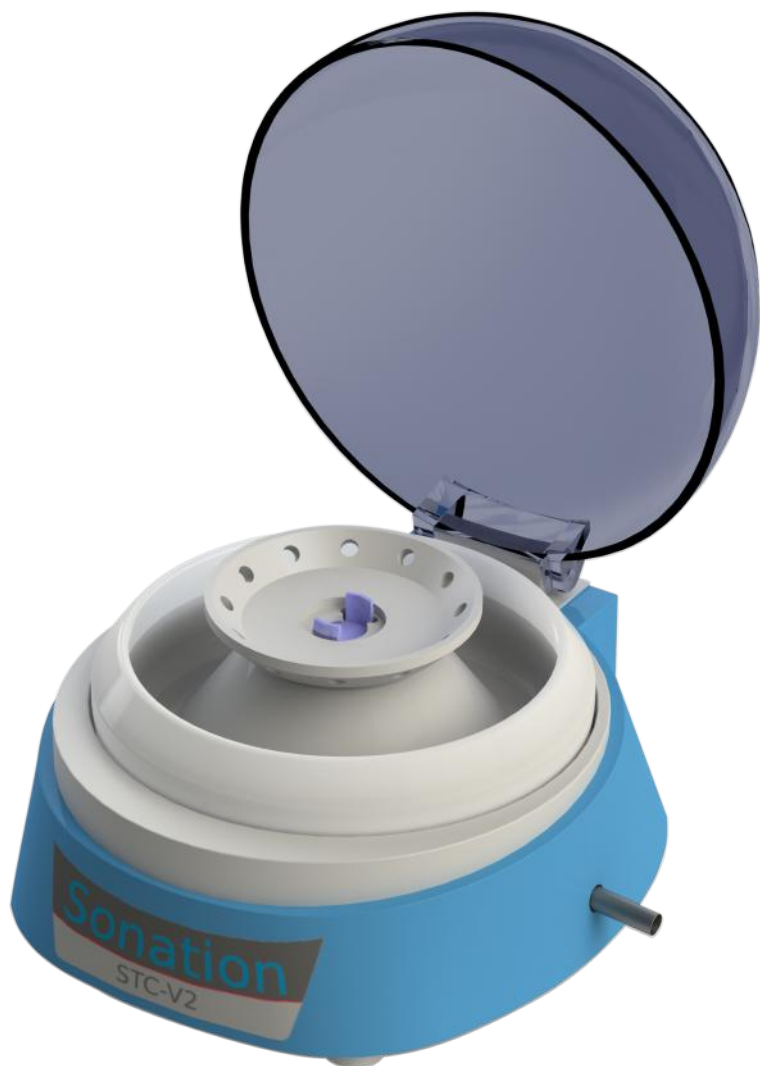


STC-V2 Zentrifuge für Stage Tipping STC-V2 Stage Tipping Centrifuge

**ZUSATZ ZUR ORIGINALBEDIENUNGSANLEITUNG
ADDITION TO THE ORIGINAL USERS MANUAL**



BESCHREIBUNG

Stage Tipping ist eine Methode zur Probenvorbereitung die am Max-Planck-Institut für Biochemie in München entwickelt wurde.

Ein Tutorialvideo zum Stage Tipping ist unter folgendem Link erreichbar:

<http://www.biochem.mpg.de/226863/Tutorials>

Die Sonation Stage Tip Zentrifuge ist ein Umbau der Laborzentrifuge TOMY Multi Spin. Der Umbau ermöglicht das Zentrifugieren von unten offenen stage tips. Das austretende Lösemittel wird dabei aufgefangen und kann über einen Ablaufschlauch direkt in eine Abfallflasche geleitet werden.

Diese Anleitung erklärt die Bedienung und Besonderheiten des Umbaus. Für die grundlegende Bedienung der Zentrifuge wird auf die beiliegende Originalbedienungsanleitung von TOMY verwiesen.

BEDIENUNG

Wechseln des Stage Tip Rotors

Der Stage Tip Rotor kann durch zusammendrücken der violetten Aufnahme nach oben entnommen werden. Anstelle des Stage Tip Rotors kann auch der original TOMY Rotor verwendet werden um geschlossene Probenfläschchen zu zentrifugieren.

Einsetzen und herausnehmen des Auffangtrichters

Der Auffangtrichter wird durch Magneten und den nach unten stehenden Ablaufnippel zentriert. Durch Anheben kann er einfach herausgenommen werden. Beim Wiedereinsetzen ist darauf zu achten, dass er rundherum auf dem Zentrifugenboden aufliegt da erst dann gewährleistet ist, dass kein Lösemittel in das Gehäuse dringen kann. Der Ablaufnippel des Trichters rastet dabei mit einem spürbaren „Klick“ in die Dichtung im Ablauf der Zentrifuge ein.

Anbringen und wechseln des Ablaufschlauches

Der Ablaufschlauch wird einfach auf den Ablauf der Zentrifuge gesteckt. Bei der Verlegung des Schlauches ist darauf zu achten, dass das Lösemittel frei abfließen kann und sich kein Rückstau bildet. Der Schlauch darf an keiner Stelle höher als der Ablauf der Zentrifuge liegen. Andernfalls kann Lösemittel in die Zentrifuge eindringen oder der Trichter überlaufen.

Da der Schlauch aus Silikon besteht, kann er, je nach verwendetem Lösemittel, mit der Zeit brüchig werden. In diesem Fall sollte der Schlauch ausgetauscht werden. Ersatzschläuche können von Sonation bezogen werden.

Einsetzen der stage tips und Starten der Zentrifuge

Die stage tips werden in die Aufnahmelöcher des Rotors gesteckt. Sollen weniger als 12 stage tips verwendet werden, ist darauf zu achten, dass diese symetrisch eingebracht werden, um eine Unwucht während des Zentrifugierens zu verhindern.

Ist die Zentrifuge mit Strom versorgt und der rückseitige Schalter an, wird sie durch ein schließen des Deckels gestartet und durch öffnen bzw. ausschalten wieder gestoppt.

ERSATZTEILE

STC-V2-CF	Auffangtrichter mit Ablaufnippel
STC-V2-STR	Stage Tip Rotor
STC-V2-DH	Ablaufschlauch

DESCRIPTION

Stage tipping is a sample preparation method developed at the Max Planck Institute for Biochemistry, department of proteomics and signal transduction in Munich - Germany. A video tutorial on the stage tipping method can be found under the following link:

<http://www.biochem.mpg.de/226863/Tutorials>

The Sonation Stage Tip Centrifuge is a modification of the TOMY Multi Spin lab centrifuge. The modification makes it possible to use open ended stage tips. The escaping solvent is collected and can be passed through a drain hose directly into a waste bottle.

This manual describes the handling and features of the modified centrifuge. For the basic operation of the centrifuge, please refer to the also included original users manual by TOMY.

OPERATION

Exchanging the Stage Tip Rotor

The Stage Tip Rotor can be unlocked and lifted by pressing the violet receptacle. In order to be able to centrifuge closed vials, also the original TOMY rotor can be used.

Inserting and removing the collecting funnel

The collecting funnel is held in place by magnets and the down-facing drain nipple. It can be easily taken out by lifting it up. When reinserting it must be ensured that it rests all around on the centrifuge base because only then it is ensured that no solvent can penetrate the housing. The drain nipple of the funnel locks into place with a noticeable "click" into the seal in the outlet of the centrifuge.

Mounting and changing the drain hose

The drain hose is simply pushed onto the drain tube. When laying the hose to the waste bottle care must be taken to ensure that the solvent can flow freely and that no back pressure forms. The hose must not be higher than the centrifuge outlet at any point. Otherwise, solvent may leak into the centrifuge or the collecting funnel may overflow. Because the hose is made of silicone, it can become brittle over time, depending on the solvents used. In this case, the hose should be replaced. Replacement hoses can be purchased from Sonation.

Inserting the stage tips and starting the centrifuge

The stage tips are inserted into the receiving holes of the rotor. If less than 12 stage tips are to be used, care must be taken that they are put in symmetrically in order to prevent imbalance during centrifuging.

If the centrifuge is connected to a wall outlet and the rear switch on, it is started by closing the lid and stopped again by opening the lid or switching the centrifuge off.

SPARE PARTS

STC-V2-CF	Collecting funnel with drain nozzle
STC-V2-STR	Stage Tip Rotor
STC-V2-DH	Drain hose

